



DEPARTEMENT DU VAR

COMMUNE DES ARCS SUR  
ARGENS

# PLAN LOCAL D'URBANISME

Modification simplifiée n°9

4 -Zonage

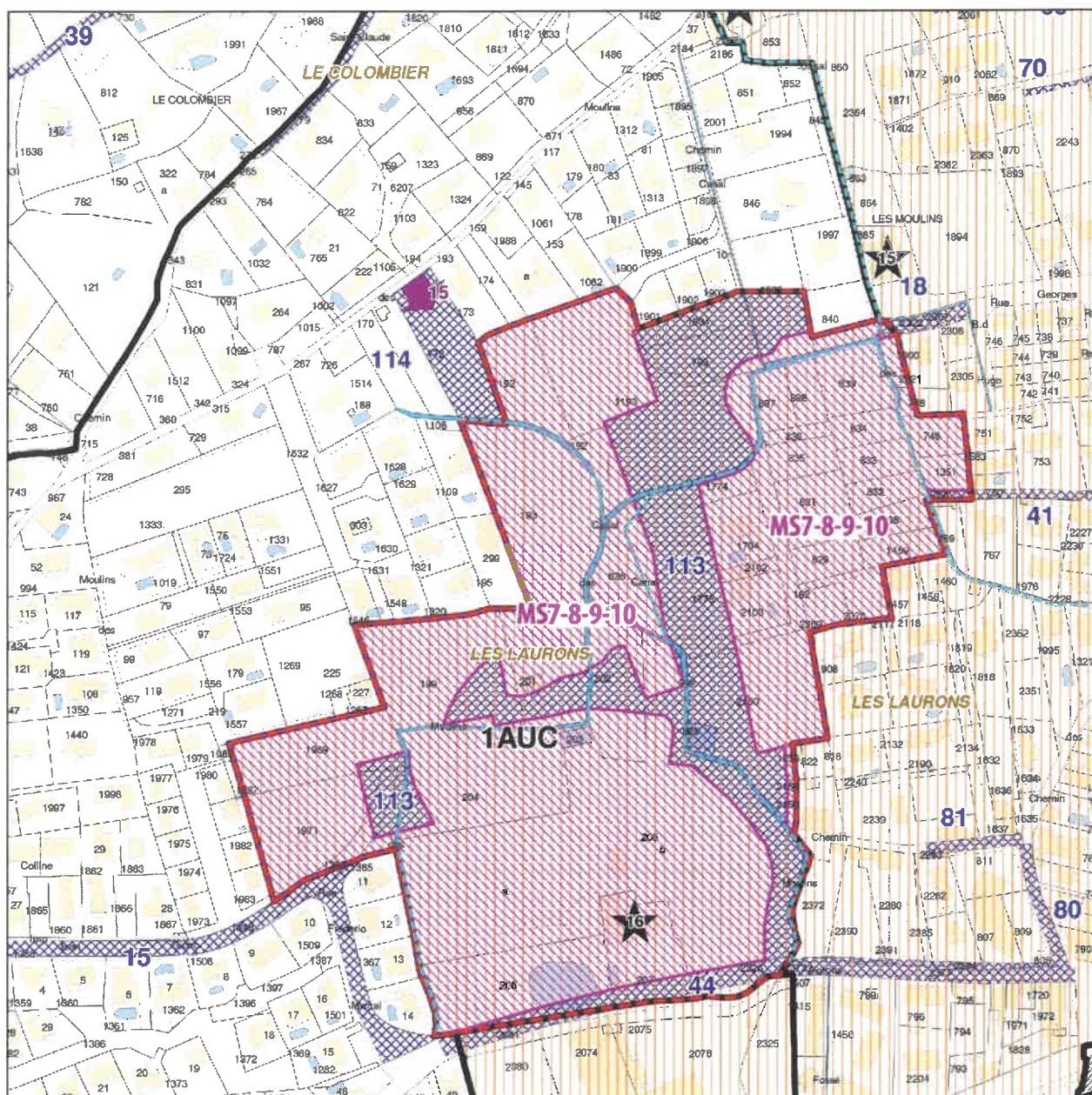
**P.L.U.**

Approuvé par DCM le 29 mai 2013

Modification simplifiée N° 1 : 20.06.2014  
Modification simplifiée N° 2 : 09.03.2015  
Modification simplifiée N° 3 : 14.12.2015  
Modification simplifiée N° 4 : 14.12.2016  
Modification simplifiée N° 5 : 20.01.2020  
Modification simplifiée N° 6 : 01.07.2019  
Modification simplifiée N° 7 : *en cours*  
Modification simplifiée N° 8 : *en cours*

Modification N° 1 : 09.10.2017  
Modification N° 2 : 07.10.2019  
Modification N° 3 : 07.10.2019  
Modification N°4 : 17.12.2020  
Modification N°5 : *en cours*  
Modification N°6 : *en cours*

Révision allégée N°1 : 03.04.2017  
Révision allégée N°2 : 21.02.2022



**Légende**

- |   |   |   |   |
|---|---|---|---|
|  | Limite de zone ou de secteur  |  | Zone d'implantation bâtiment                                    |
|  | Plantation à réaliser   |  | Zone d'implantation du parking silo                             |
|  | Espace Boisé Classé   |  | Secteur de mixité sociale                                       |
|  | Terrain cultivé à protéger  |  | Servitude au titre de l'article L 151-41 du CU (mixité sociale) |
|  | Espace boisé d'intérêt paysager au titre de l'article L151-19 du CU |  | Secteur délimité au titre de l'article L151-28 du CU            |
|  | Bâtiment remarquable au titre de l'article L151-19 du CU            |  | Principe d'accès  |
|  | Servitude au titre de l'article L 151-41 du CU                      |  | Alignement, ancrage des bâtiments                               |
|  | Emplacement Réservé   |  | Axe d'implantation  |
|  | Secteur soumis à Orientations d'Aménagement et de Programmation     |  | Réseau d'irrigation et ouvrage remarquable au titre du L.151-19 |
|  | Zone non altus toiledi  |  | Risque mouvement de terrain                                     |
|  | Secteur non constructible   |   |   |